



⚙️ Portée de 50mm à 6m

⚙️ Scan 360

# IMAGENEX 831-A

## Sonar profileur

**Le sonar profileur Imagenex 831-A** est utilisé pour mesurer avec précision le diamètre intérieur de canalisations sur de grandes distances. Il permet notamment de contrôler l'ovalisation et les déformations de conduites sur des linéaires importants.

Les données peuvent être reliées directement à un odomètre ou télémètre afin d'obtenir les fichiers XYZ nécessaires à la reconstruction 3D de la conduite.

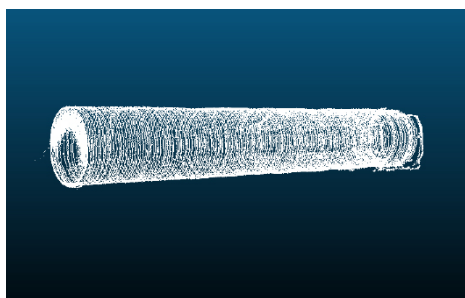
### Applications

- Profils et reconstruction 3D de conduites
- Recherche de défauts, déformation, ovalisation
- Recherches scientifiques

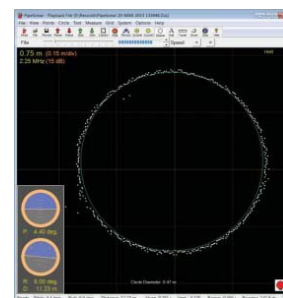


### Compatible avec

- Mini-ROV Guardian
- ROV Tortuga
- AUV Torpedo
- Chariot motorisé



Modélisation 3D d'une conduite.



Profil de la conduite.

# SPÉCIFICATIONS TECHNIQUES

## ACQUISITION

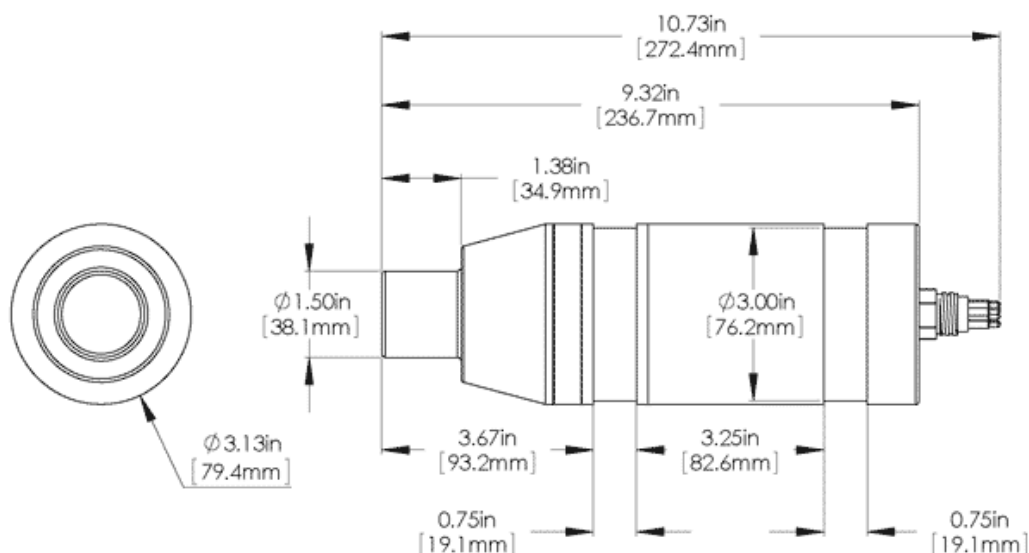
Espacement des points	1.4° conique
Distance maximum	6 m
Distance minimum détectable	50 mm
Résolution en distance	1 mm à 0.25m (distance min)
Résolution angulaire	0.9°
Réglage angulaire du scan	360° en continu
Profondeur d'opération maximum	1000 m

## MÉCANIQUE/ÉLECTRIQUE

Alimentation	20 - 36 VDC à moins de 5 Watts
Fréquence opérationnelle	2.25MHz
Dimensions	Ø79,4 x 273 mm
Poids	1,4 kg en air et 0,5 kg en eau
Matériau	6061-T6 Aluminum & Polyuréthane


## SORTIE

Interface RS-485 série @ 115,2 kbps (RS-232 en option)



[WWW.SUBSEA-TECH.COM](http://WWW.SUBSEA-TECH.COM)

 [st.sales@subsea-tech.com](mailto:st.sales@subsea-tech.com)

 +33 (0) 491 517 671

 [subsea-tech](https://www.linkedin.com/company/subsea-tech)